

VÁLVULAS DE MARIPOSA / BUTTERFLY VALVES

VÁLVULA DE MARIPOSA TRIPLE EXCÉNTRICA EN ACERO. LUG PN40 TRIPLE ECCENTRIC BUTTERFLY VALVE. LUG TYPE. WCB. NP40



VALVESEAL
valves & sealing solutions

TF-TE-BFV-L40



UTILIZACIÓN / APPLICATION :

Calefacción, geotermia, frío industrial, construcción naval, petroquímica.
Heating, geothermics, industrial cool, shipbuilding, petrochemical.

CARACTERÍSTICAS GENERALES / GENERAL CHARACTERISTICS :

Válvulas Lug de triple excentricidad / *Triple Offset Lug type design.*
Rango desde DN100 hasta DN300 / *Range from ND100 up to ND300.*
Cierre biidireccional / *Bidirectional with preferential flow indicated by the arrow.*
Estanqueidad 100% / *100% tightness.*
Pletina montaje ISO 5211 / *ISO 5211 mounting pad.*
Pintura: primera capa de zinc Inorgánico, color gris, 10 micras de espesor- Pintura final resistente al calor.
Color aluminio-plata RAL 1504 con 30 micras de espesor.
Paint: *Inorganic zinc rich premier, grey color, 10 microns thickness. Finish painting heat resisting aluminum . Silver color RAL 1504. 30 microns thickness..*

NORMATIVAS / STANDARDS :

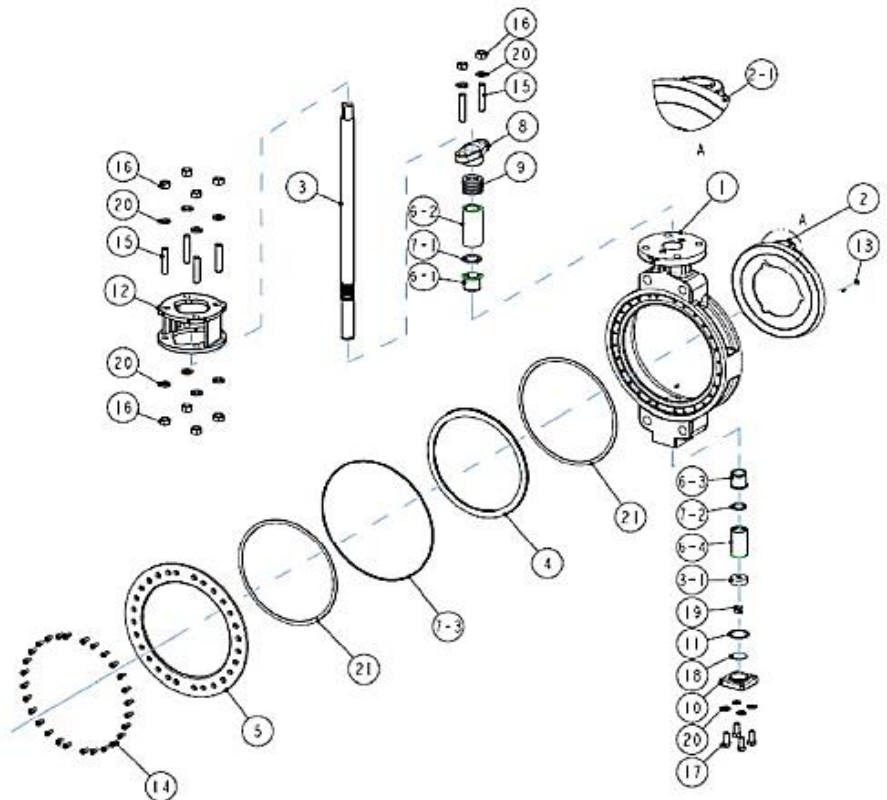
Diseño / *Design according to :* API 609.
Fabricación / *Manufacture according to :* ISO 9001: 2015.
Distancia entre caras / *Face to Face :* EN 558-1 Serie 109 (API 609 table 2 Class 300).
Montaje entre bridas / *Mounting between flanges* EN1092-1 PN40.
Marcado según / *Marking according to :* MSS SP-25.
Pruebas de estanqueidad / *Tightness Test according to :* ISO 5208 Rate A - ANSI FCI 70-2-2006 Class VI.
Anti-fuego según / *Fire Safe according to :* ISO 10497 : 2010.
Directiva europea 2014/68/EU CE Nº 0035 Categoría de riesgo III Módulo H
EU directive 2014/68/EU CE Nº 0035. Risk Category III module H.
ATEX Group II Category 2 G/2D Zone 1 & 21. Zone 2 & 22 according to directive 2014/34/EU.
SIL2 according to IEC/EN 61508.

CONDICIONES DE SERVICIO / WORKING CONDITIONS:

Máxima presión de trabajo / *Maximum Working Pressure :* 40 bar. Vapor / *Steam :* 30 bar.
Temperatura máxima de trabajo / *Maximum Working Temperature :* - 39 °C / + 349 °C.

MATERIALES / CONSTRUCTION :

No.	Pieza Part	Material Material
1	Cuerpo <i>Body</i>	ASTM A216 WCB
2	Disco <i>Disc</i>	ASTM A351 CF8M
2-1	Asiento Disco <i>Disc Seat</i>	Stellite Gr.6 Weld overlay
3	Eje <i>Shaft</i>	A479 XM-19
4	Asiento laminado <i>laminated Seat</i>	A479 WM-19 + Graphite
5	Retén <i>Retainer</i>	ASTM A351 CF8
6	Cojinete <i>Bushing</i>	RTFE + AISI 316
7	Junta <i>Gasket</i>	Graphite
8	Prensa <i>Gland</i>	ASTM A351 CF8
9	Empaque Prensa <i>Gland Packing</i>	Graphite
10	Tapa <i>Bottom Cover</i>	ASTM A216 WCB
11	Junta Tapa <i>Bottom Cover Gasket</i>	Graphite
12	Horquilla <i>Yoke</i>	ASTM A216 WCB
13	Perno tope <i>Stop Stud</i>	A193 Gr B8M
14	Tornillo socket <i>Socket bolt</i>	A193 Gr B8
15	Perno <i>Stud</i>	A193 Gr B8
16	Tuerca <i>Nut</i>	A194 Gr B
17	Tornillo <i>Bolt</i>	A193 Gr B8
18	Placa Bloqueo <i>Lock Plate</i>	RTFE + AISI 316
19	Tornillo socket <i>Socket bolt</i>	A193 Gr B8
20	Arandela <i>Spring Washer</i>	A240 304
21	Junta <i>Gasket</i>	Graphite



Las especificaciones del producto están sujetas a modificaciones sin previo aviso. The specifications of the presented products are open to modifications without previous advice.

VÁLVULAS DE MARIPOSA / BUTTERFLY VALVES

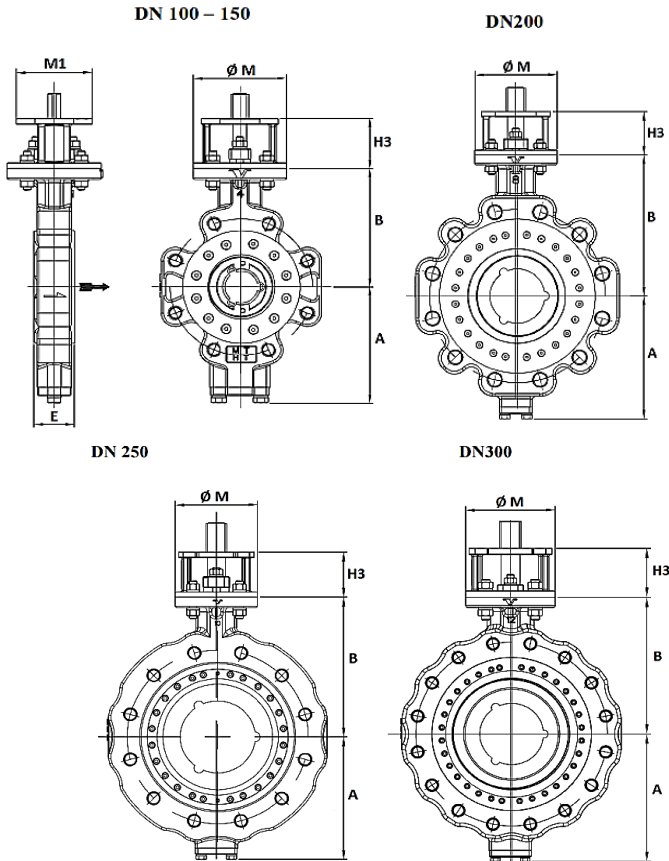
VÁLVULA DE MARIPOSA TRIPLE EXCÉNTRICA EN ACERO. LUG PN40 TRIPLE ECCENTRIC BUTTERFLY VALVE. LUG TYPE. WCB. NP40



VALVESEAL
valves & sealing solutions

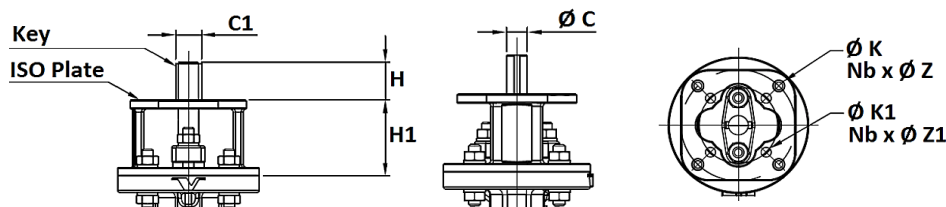
TF-TE-BFV-L40

DIMENSIONES / DIMENSIONS :



DN ND	E	A	B	ØM	H3	M1	Peso Weight
100	54	162	165	125	70	102	15,00
150	61	197	215	125	70	102	22,00
200	75	227	260	150	80	125	50,00
250	83	272	310	175	100	140	91,00
300	92	312	335	210	120	165	131,00

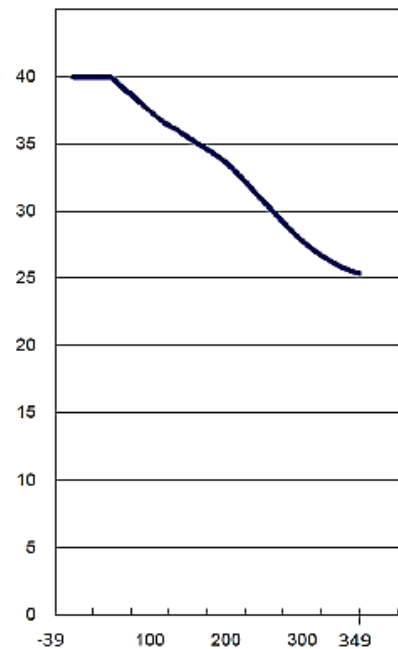
DIMENSIONES EJE Y PLETINA ISO / DIMENSIONS ISO MOUNTING PAD & STEM:



DN ND	ØC	C1	H	H1	Key	ISO	ØK	N x ØZ	ØK1	ISO1	N x ØZ1
100	17,9	22,9	35	70	6 X 6 X 2	F10	102	4 X 11	70	F07	4 X 9
150	21,9	27,9	45	70	8 X 8 X 2	F10	102	4 X 11	70	F07	4 X 9
200	29,9	35,9	45	80	8 X 8 X 2	F12	125	4 X 14	102	F10	4 X 11
250	37,7	43,7	65	100	10 X 8 X 2	F14	140	4 X 18	125	F12	4 X 14
300	44,7	50,7	65	120	12 X 8 X 2	F16	165	4 X 22	140	F14	4 X 18

GRÁFICO PRESIÓN / TEMPERATURA: PRESSURE / TEMPERATURE CHART:

PRESIÓN
PRESSURE
Bar



TEMPERATURA
TEMPERATURE
°C