

VÁLVULAS DE MARIPOSA / BUTTERFLY VALVES

VÁLVULA DE MARIPOSA WAFER CUERPO ACERO CON ASIENTO METAL. PN16 WAFER TYPE BUTTERFLY VALVE WCB BODY METAL TO METAL SEAT. PN16 LEVER



VALVESEAL
valves & sealing solutions

TF-BFV-W-SK



UTILIZACIÓN / APPLICATION :

Fluidos, polvos y humos a alta temperatura.
High temperature fluids, smokes and powders.

CARACTERÍSTICAS GENERALES / GENERAL CHARACTERISTICS :

Válvulas Wafer de eje centrado / Full crossing stem wafer type design.
Rango desde DN32/40 hasta DN200 / Range from ND32/40 up to ND200.
Cierre biidireccional / Bidirectional close.
Estanqueidad 100% / 100% tightness.
Palanca de 9 posiciones / Handle with locking device.
Pletina montaje ISO 5211 / ISO 5211 mounting pad.

NORMATIVAS / STANDARDS :

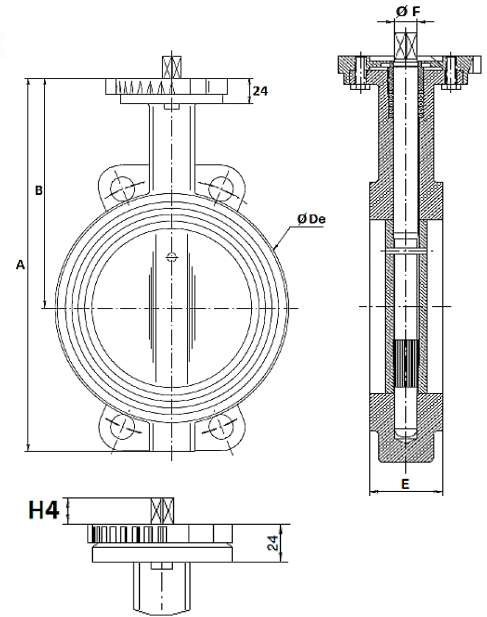
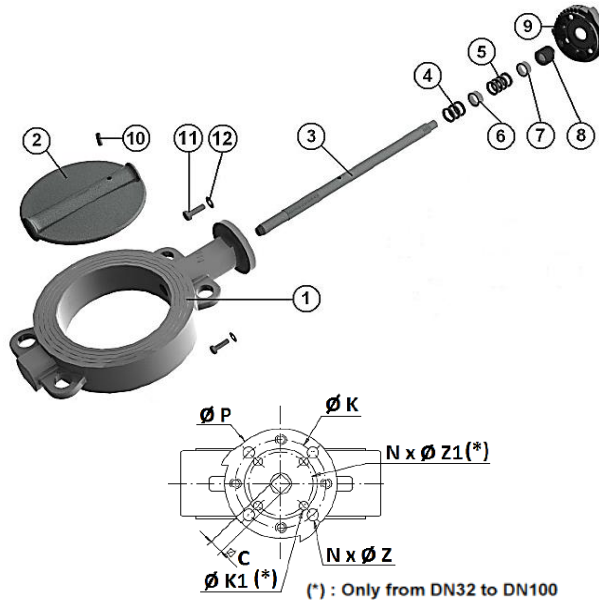
Fabricación / Manufacture according to : ISO 9001: 2015.
Diseño / Designing according to : ISO 10631 & EN 593.
Directiva CE / Directive 2014/68/EU: CE No.0038 Risk Category III Module H.
Distancia entre caras / Face to Face : EN 558-1 Serie 20.
Montaje entre bridas / Mounting between flanges EN1092-1 PN10/16 - ANSI150.
Pruebas de estanqueidad / Tightness Test according to : EN 12266-1 Rate A.
ATEX / ATEX Group II Category 2 G/2D Zone 1 & 21 Zone 2 & 22 (Optional marking).

CONDICIONES DE SERVICIO / WORKING CONDITIONS:

Máxima presión de trabajo / Maximum Working Pressure : 16 bar.
Temperatura máxima de trabajo / Maximum Working Temperature : - 20 °C / + 350 °C.

MATERIALES / CONSTRUCTION :

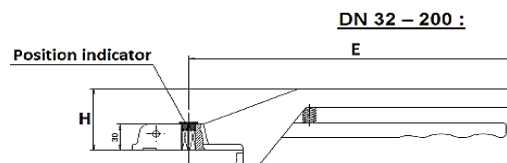
No.	Pieza / Part	Material / Material
1	Cuerpo / Body	ASTM A216 WCB
2	Disco DN40-DN100 / Disc	ASTM A351 CF8M
2	Disco DN125-DN200 / Disc	DI GJS500+Epoxy
3	Eje / Shaft	SS 420
4	Junta / Gasket	Graphite
5	Junta / Gasket	Graphite
6	Anillo / Ring	Bronze
7	Anillo / Ring	Bronze
8	Casquillo / Socket	5,6
9	Plato / Plate	Aluminum
10	Pasador / Pin	ST-34
11	Tornillo / Screw	5,6
12	Arandela / Washer,	Steel



DIMENSIONES / DIMENSIONS :

DN / ND	A	B	Øde	E	ØF	H4	C	ØK	ISO	NxØZ	ØK1	ISO 1	NxØZ1	Par Nm / Torque	NxØZ1	Peso / Weight
32/40	205	140	82	33	9,5	14	8	70	F07	4 x 9	50	F05	4 x 7	5	4 x 7	3,1
50	228	156	102	43	9,5	14	8	70	F07	4 x 9	50	F05	4 x 7	5	4 x 7	4,27
65	248	161	119	46	12	16	9	70	F07	4 x 9	50	F05	4 x 7	10	4 x 7	5,27
80	265	169	135	46	14	16	11	70	F07	4 x 9	50	F05	4 x 7	15	4 x 7	5,78
100	298	187	155	52	14	20	11	70	F07	4 x 9	50	F05	4 x 7	25	4 x 7	7,4
125	31	206	185	56	17	20	14	70	F07	4 x 9				45		10,15
150	349	215	208	56	17	20	14	70	F07	4 x 9				60		11,74
200	430	255	270	60	21	24	17	70	F07	4 x 9				80		19,6

PALANCAS / LEVERS



DN / ND	E	H
32-100	205	57
125-200	330	70